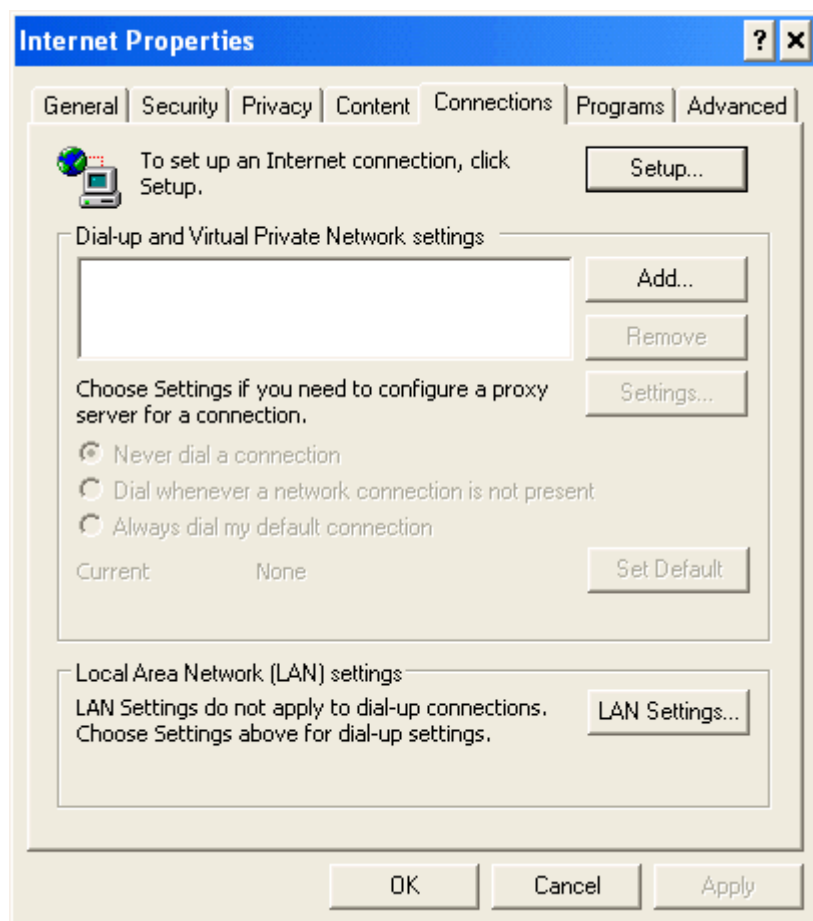


WINDOWS XP – CREAZIONE NUOVA CONNESSIONE

Cliccare con il tasto destro del mouse sull'icona di Internet Explorer e selezionare **PROPERTIES / PROPRIETA'**



Apparirà una finestra come quella nella figura: selezionatle **CONNECTIONS / CONNESSIONI**



Cliccare su **ADD / AGGIUNGI** per aggiungere una nuova connessione alla lista.

XP richiederà alcuni dati: compilate come nelle immagini che seguono.



inserire nello spazio apposito il numero unico nazionale 702 000 5053 , che vi permette di spendere sempre e solo il costo di una telefonata urbana da tutta italia 24 ore su 24.

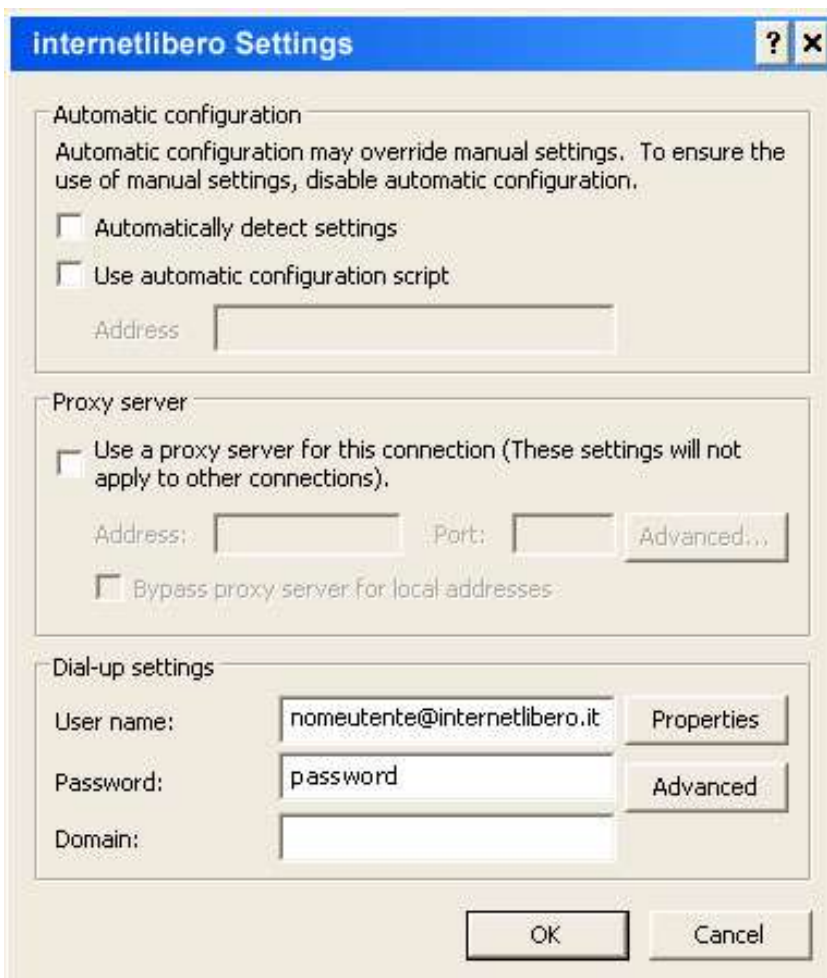


inserire quindi il nome con cui volete identificare la connessione (consigliamo "INTERNETLIBERO")



e cliccate su **FINISH** / **FINE**.

Infine, nell'ultima mascherina che compare, inserite il vostro nome utente (seguito dal suffisso "@internetlibero.it") e la vostra password d'accesso.



Cliccate quindi su **OK** per confermare l'inserimento