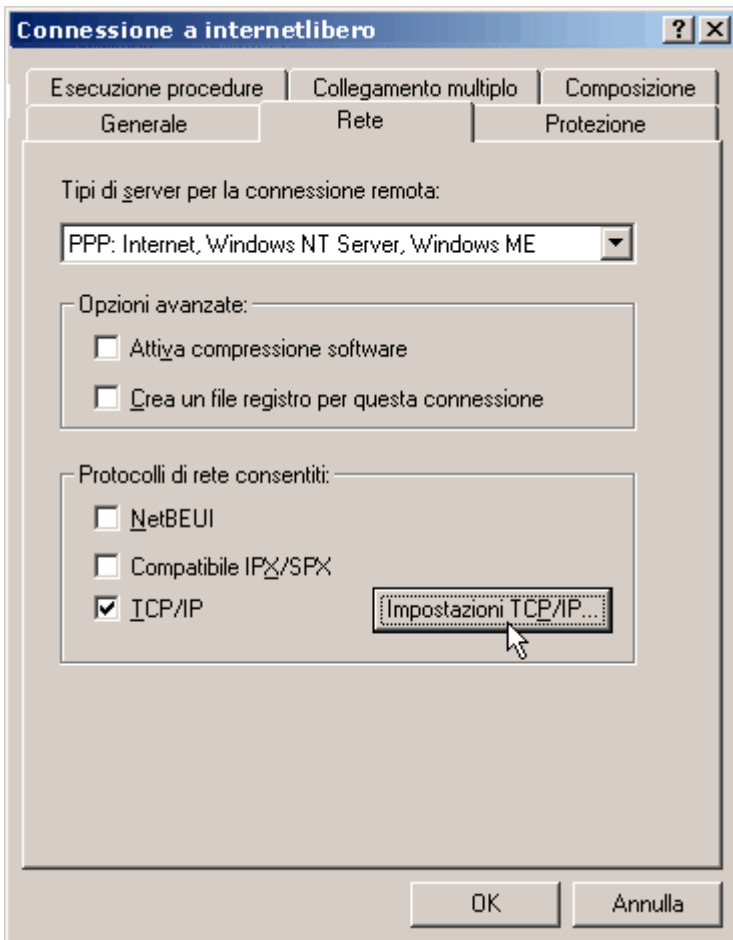


WIN 2000 NT- STEP1 - CREAZIONE NUOVA CONNESSIONE

claccate con il bottone di destra su **Risorse di Rete**



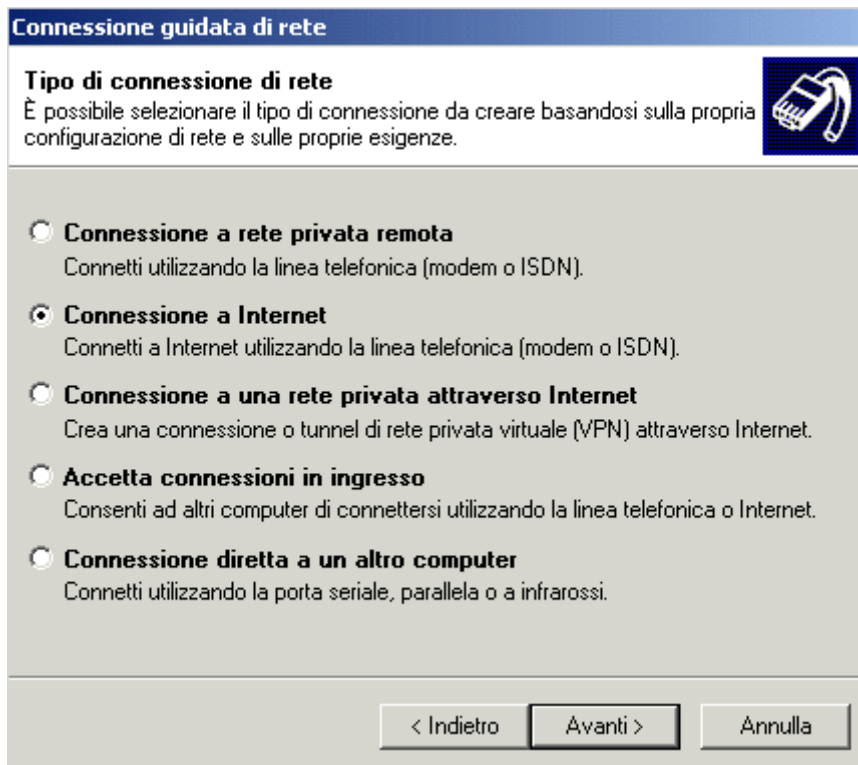
claccate su **Crea Nuova Connessione**



claccate sul bottone **Avanti**




Selezionate **Connessione a Internet** e poi cliccate sul bottone **Avanti**



Inserite il numero 7020005053

Connessione guidata di rete

Numero telefonico da chiamare
Occorre specificare il numero telefonico del computer o della rete alla quale connettersi.



Digitare il numero telefonico del computer o della rete che si stanno chiamando. Se si seleziona Utilizza regole di composizione il computer sarà in grado di chiamare automaticamente da altre località .

Indicativo località: Numero di telefono:

Indicativo paese:

Utilizza regole di composizione

< Indietro Avanti > Annulla

clickate sul bottone **Avanti** fino a che non arrivate a questa finestra immettete **internetlibero** come nome della connessione e premete sul bottone **Fine**

Connessione guidata di rete



Completamento della Connessione guidata di rete

Digitare un nome per questa connessione

Per creare questa connessione e salvarla nella cartella Rete e connessioni remote, scegliere Fine.

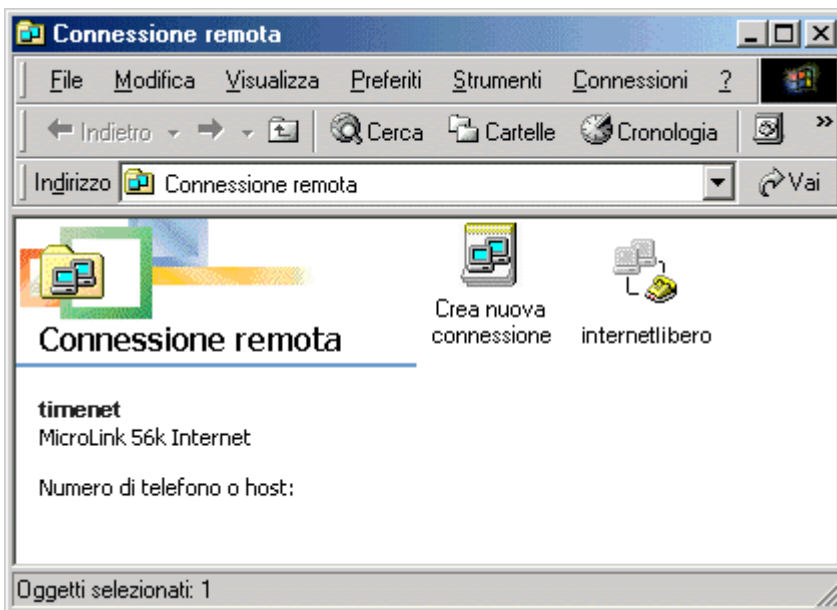
Per modificare questa connessione nella cartella Rete e connessioni remote, selezionarla, scegliere il menu File quindi fare clic su Proprietà.

Aggiungi collegamento al desktop

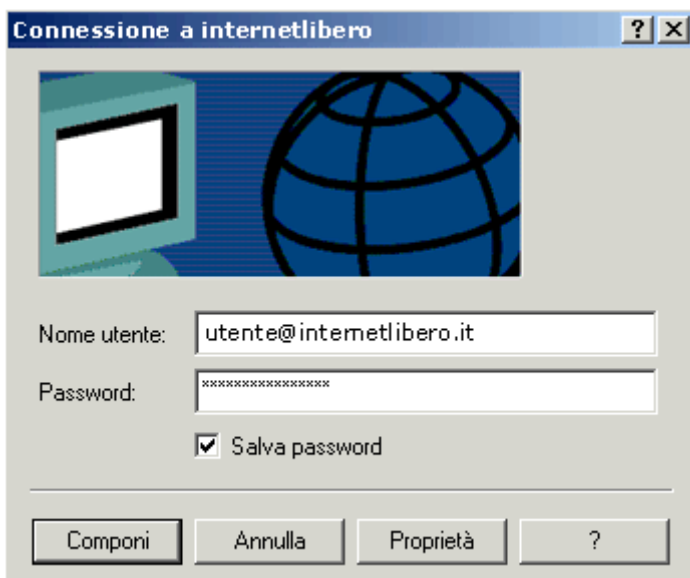
< Indietro Fine Annulla

WIN 2000 NT- STEP2 - CONFIGURAZIONE PROTOCOLLI

Cliccate su **Risorse di Rete**



Vi ritroverete sulla finestra connessione remota, ora inserite il vostro nome utente e la password



Se avete seguito le istruzioni correttamente ora dovrete poter navigare internet.